

- **目的**：モデル工事参加者がCCUSの本質を理解し、適正な運用状況を共有したうえで、**正当な評価が実現され、意義のあるモデル工事となることで普及促進を図る**



打合せセッティング、説明会実施、申請登録状況確認・フォロー、現場確認・サポート、評価実施方法アドバイス、**結果確認・展開**

発注者

概要・運用方法
説明会2

現場サポート・
情報交換会

工事成績
評価実施

受注者
(元請)

事前打合せ

概要・運用方法
説明会1

- * CCUS概要説明
- * 現場運用のポイント
- * モデル工事での運用状況
- * 工事成績評価に関する情報共有

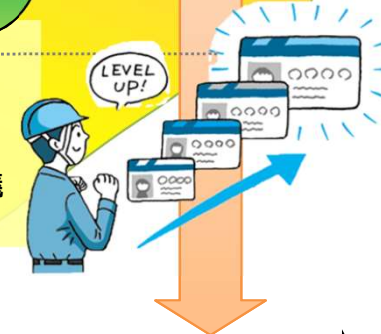
受注者
(下請)

- * 運用状況把握
- * 運用上の課題抽出・アドバイス
- * 事業者・技能者申請登録状況ヒアリング/サポート方法協議
- * カードリーダーの選定～設置方法アドバイス

- * CCUS概要説明
- * 現場運用のポイント
- * 実機を使った操作説明
- * 申請登録状況フォロー
- * カードリーダーの選定・設置状況フォロー

技能者

- * 現場運用状況の確認
- * 課題の抽出・フォロー
- * 工事成績評価に係るデータの抽出・確認方法協議
- * 評価実施要領の具体化協議



現場運用



現場登録、**施工体制登録**、**施工体制技能者登録**、カードリーダー設置、**就業履歴**蓄積、帳票出力、評価受審、**結果総括・展開**